

Dell Precision 3520

3000 Series

Quick Start Guide

Snelstartgids

Skrócona instrukcja uruchomienia

Ghid de pornire rapidă

Priručnik za hitri zagon



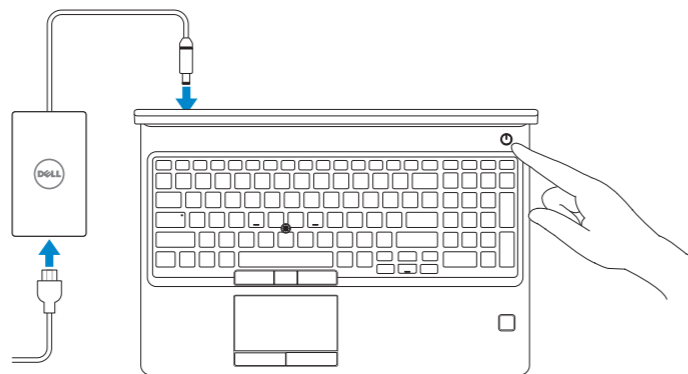
1 Connect the power adapter and press the power button

Sluit de netadapter aan en druk op de aan-uitknop

Podłącz zasilacz i naciśnij przycisk zasilania

Conectați adaptorul de alimentare și apăsați pe butonul de alimentare

Priključite napajalnik in pritisnite gumb za vklop/izklop



2 Finish operating system setup

Voltooi de installatie van het besturingssysteem

Skonfiguruj system operacyjny

Finalizați configurarea sistemului de operare

Končajte namestitev operacijskega sistema

Windows 10

Connect to your network

Maak verbinding met uw netwerk

Nawiąż połączenie z siecią

Conectați-vă la rețea

Povežite računalnik z omrežjem



NOTE: If you are connecting to a secured wireless network, enter the password for the wireless network access when prompted.

N.B.: Als u verbinding maakt met een beveiligd draadloos netwerk, vul dan het wachtwoord voor het netwerk in wanneer daar om gevraagd wordt.

UWAGA: Jeżeli nawiązujesz połączenie z zabezpieczoną siecią bezprzewodową, wprowadź hasło dostępu do sieci po wyświetleniu monitu.

NOTĂ: Dacă vă conectați la o rețea wireless securizată, introduceți parola pentru acces la rețeaua wireless atunci când vi se solicită.

OPOMBA: Če se povezuje v zaščiteno brezžično omrežje, ob pozivu vnesite geslo za dostop do brezžičnega omrežja.

Sign in to your Microsoft account or create a local account

Meld u aan bij uw Microsoft-account of maak een lokale account aan

Zaloguj się do konta Microsoft albo utwórz konto lokalne

Conectați-vă la contul Microsoft sau creați un cont local

Vpišite se v račun Microsoft ali ustvarite lokalni račun



Ubuntu

Follow the instructions on the screen to finish setup.

Volg de instructies op het scherm om de setup te voltooien.

Postępuj zgodnie z instrukcjami wyświetlanymi na ekranie, aby ukończyć proces konfiguracji.

Urmați instrucțiunile de pe ecran pentru a finaliza configurarea.

Sledite navodilom na zaslonu in zaključite namestitev.

Locate Dell apps in Windows 10

Vind Dell-apps in Windows 10 | Odszukaj aplikacje Dell w systemie Windows 10

Găsiți aplicații Dell în Windows 10 | Poiščite lokacije aplikacij Dell v Windows 10



SupportAssist

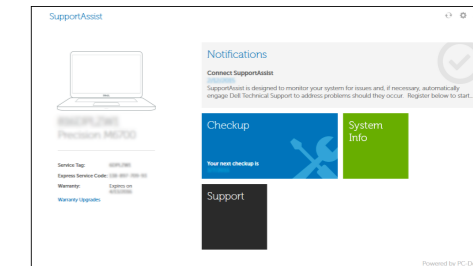
Check and update your computer

Controleer en update uw computer

Wyszukaj i zainstaluj aktualizacje komputera

Verificați și actualizați computerul

Preverite in posodobite svoj računalnik



Product support and manuals

Productondersteuning en handleidingen
Pomoc techniczna i podręczniki
Manuale și asistență pentru produse
Podpora in navodila za izdelke

Contact Dell

Contact opnemen met Dell | Kontakt z firmą Dell
Contactați Dell | Stik z družbo Dell

Regulatory and safety

Regelgeving en veiligheid | Przepisy i bezpieczeństwo
Reglementări și siguranță | Zakonski predpisi in varnost

Regulatory model

Beschreven model | Model
Model pentru reglementare | Regulatorni model

Regulatory type

Beschreven type | Typ
Tip de reglementare | Regulatorna vrsta

Computer model

Computermodel | Model komputera
Modelul computerului | Model računalnika

[Dell.com/support](#)

[Dell.com/support/manuals](#)

[Dell.com/support/windows](#)

[Dell.com/contactdell](#)

[Dell.com/regulatory_compliance](#)

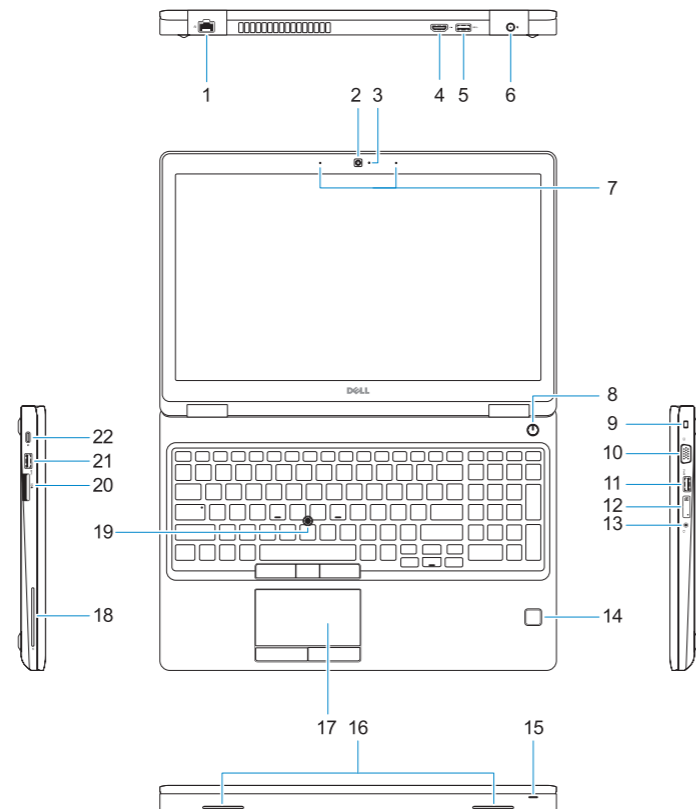
P60F

P60F001

Dell Precision 3520

Features

Kenmerken | Funkcje | Caracteristici | Funkcije



1. Network port
2. Camera
3. Camera status light
4. HDMI port
5. USB 3.0 port
6. Power connector port
7. Dual array microphones
8. Power button
9. Nobel Wedge lock slot
10. VGA port
11. USB 3.0 port with PowerShare
12. uSIM card slot (optional)
13. Headset/Microphone port
14. Touch Fingerprint reader (optional)
15. Battery charge status light

16. Speakers
17. Touchpad
18. Smart Card reader (optional)
19. Pointstick
20. SD Card reader
21. USB 3.0 port
22. DisplayPort over Type-C connector/
optional Thunderbolt™3
23. Service tag label

1. Netwerkpoot
2. Camera
3. Camerastatuslampje
4. HDMI-poort
5. USB 3.0-poort
6. Netadapterpoort
7. Dual array-microfoons
8. Aan-uitknop
9. Noble Wedge-vergrendelingsslot
10. VGA-poort
11. USB 3.0-poort met PowerShare
12. uSimkaartsleuf (optioneel)
13. Hoofdtelefoon/microfoon-poort
14. Vingerafdrukkelezer (optioneel)
15. Batterijoplaadlampje

16. Luidsprekers
17. Toetsenblok
18. Smart card-lezer (optioneel)
19. Trackpoint
20. SD-kaartleesapparaat
21. USB 3.0-poort
22. DisplayPort-over-Type-C-
connector/optionele Thunderbolt™3
23. Servicetaglabel

1. Port de rețea
2. Cameră
3. Indicator luminos de stare a camerei
4. Port HDMI
5. Port USB 3.0
6. Port pentru conectorul de alimentare
7. Microfoane matriceale duble
8. Buton de alimentare
9. Slot de blocare Nobel Wedge
10. Port VGA
11. Port USB 3.0 cu PowerShare
12. Slot pentru card uSIM (opțional)
13. Port pentru seturi de căști/microfon
14. Cititor tactil de amprente (opțional)
15. Indicator luminos pentru starea de
încărcare a bateriei
16. Difuzoare
17. Touchpadul
18. Cititor de smart carduri (opțional)
19. Buton indicator
20. Cititor card SD
21. Port USB 3.0
22. DisplayPort prin conector de tip C/
opțional Thunderbolt™3
23. Etichetă de service



069H5XA01

© 2016 Dell Inc.

© 2016 Microsoft Corporation.

© 2016 Canonical Ltd.

Printed in China.

2016-12